

## SCAPP Gewindeschweißbolzen

### WELDING THREADED STUDS

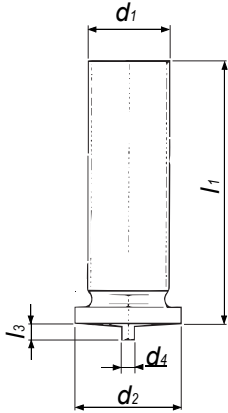
#### DIN EN ISO 13918 (vormals DIN 32501)

**MATERIAL:**

- STAHL VERKUPFERT
- EDELSTAHL
- ALUMINIUM

**MATERIAL:**

- STEEL COPPERED
- STAINLESS STEEL
- ALUMINIUM



d1 Gewinde Screw Diameter	l1	d2	d4	l3	Blechstärke Sheet Thickness
	+ 0,6	± 0,2	± 0,08	± 0,05	
	0				
M3	6 - 30	4,5	0,6	0,55	0,6
M4	6 - 35	5,5	0,65	0,55	0,6
M5	6 - 45	6,5	0,75	0,80	1
M6	8 - 45	7,5	0,75	0,80	1
M8	6 - 50	9	0,75	0,85	1,5

## SCAPP Innengewindebuchsen

### WELDING SMOOTH STUDS

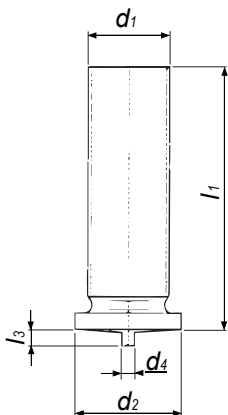
#### DIN EN ISO 13918 (vormals DIN 32501)

**MATERIAL:**

- STAHL VERKUPFERT
- EDELSTAHL
- ALUMINIUM

**MATERIAL:**

- STEEL COPPERED
- STAINLESS STEEL
- ALUMINIUM



d1	l1	d2	d4	l3	Blechdicke Sheet Thickness
	+ 0,6	± 0,2	± 0,08	± 0,05	
	0				
Ø 3	6 - 30	4,5	0,60	0,55	0,7
					bis 1,4
Ø 4	6 - 30	5,5	0,65	0,55	0,7
					bis 1,4
Ø 5	8 - 35	6,5	0,75	0,80	0,7
					bis 1,4
Ø 6	8 - 35	7,5	0,75	0,80	0,7
					bis 1,4
Ø 7,1	10 - 40	9,0	0,75	0,85	0,8
					bis 1,4

